

LOGO

P R E S E N T A



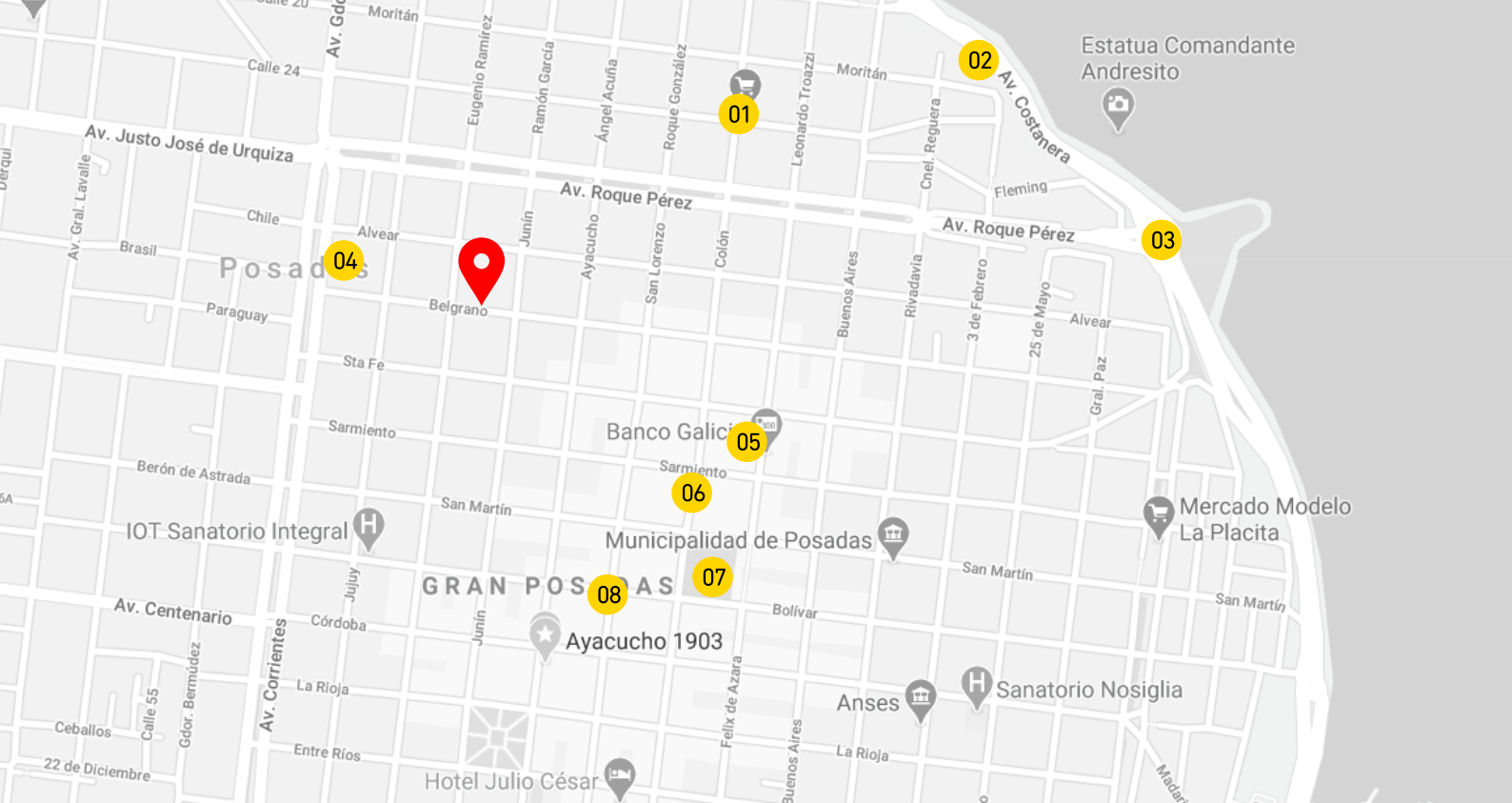
CHARLOTTE
BELGRANO





CHARLOTTE BELGRANO es un proyecto que nace con la idea de priorizar el diseño, estilo y la calidad constructiva.

Unidades que están pensadas para optimizar el confort de la vida urbana en una zona residencial dentro de las cuatro avenidas de Posadas.



📍 BELGRANO 2336 e/San Luis y Jujuy // Posadas



//ENTORNO

Con dirección en la calle Belgrano al 2336 el edificio se ubica en un sector residencial del centro de la ciudad pero muy cercano al microcentro, la zona de bancos, el shopping Plaza y los principales comercios de Posadas. Dentro del entorno se localizan clubes, la Av. Costanera, gimnasios, supermercados, facultades y mas.

- 01. Supermercado CALIFORNIA
- 02. Zona gastronómica Av. Costanera
- 03. Av. Costanera y Av. Roque Pérez
- 04. Club Itapúa
- 05. Facultad de Ciencias Exactas UNAM
- 06. Zona de Bancos -Microcentro-
- 07. Plaza San Martín
- 08. Zona comercial -Microcentro-



//CARACTERÍSTICAS

- + SUM con espacio gourmet y parrilla
- + Sala de juegos anexo a la piscina
- + Solarium con grupo sanitario
- + 16 cocheras, con portón de acceso automatizado

TECNOLOGÍA DE CONSTRUCCIÓN

- Estructura de hormigón armado y losas cesetonadas mampostería exterior de ladrillos vistos y tabiquería de hormigón armado.
- Mampostería interiores de ladrillos huecos .
- Cielorrasos interiores de durlock.
- Cerramientos de aluminio con piel de vidrio .

TERMINACIONES

- Enduío y látex en mampostería interiores y cielorrasos.
- Revestimiento de baños con porcelanatos y guardas según diseño.
- Pisos de porcelanato.

INSTALACIONES

- Instalaciones de agua fría y caliente en cocinas y baños.
- Artefactos sanitarios y accesorios de baños .
- Instalaciones eléctricas, con medidores por unidad funcional , conexiones accesorias de aire acondicionado , teléfono y cable .

AMOBLAMIENTO

- En cocina , alacena y bajo mesada de granito gris mara o similar ,
- Bachas de Aºlº y griferías de 1º marcas
- En dormitorios frente placar



//LAS UNIDADES

Las unidades funcionales se distribuyen a partir del 3° al 6° piso departamentos de 1 y 2 dormitorios, monoambientes en los pisos 7 y 8, cada uno de ellos con gabinetes de tenders individuales en el 9° piso.

//PLANTA DEL SUM



//DPTO. 02 DORMITORIOS

CHARLOTTE
BELGRANO



MODELO 01

125.46m²
Totales Aprox.

//PLANTA TIPO 3º AL 6º PISO



//DPTO. 01 DORMITORIO



MODELO 01 89.41m²
Totales Aproximadamente



//PLANTA TIPO 3º AL 6º PISO



//MONOAMBIENTE

CHARLOTTE
BELGRANO

MODELO 01 52.02m²
Totales Aproximadamente



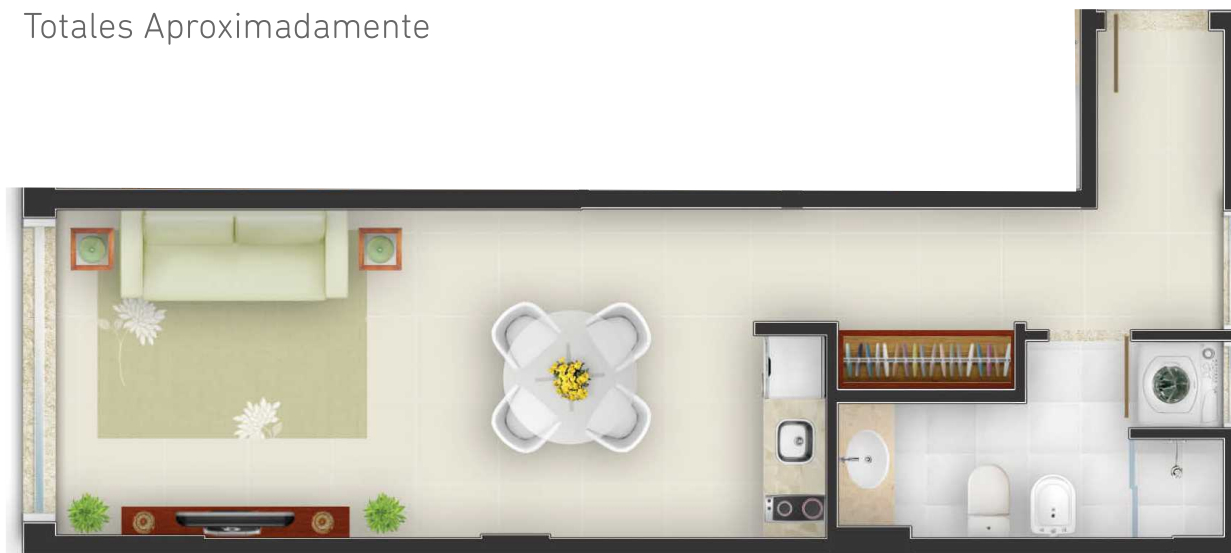
//PLANTA TIPO 7º AL 8º PISO



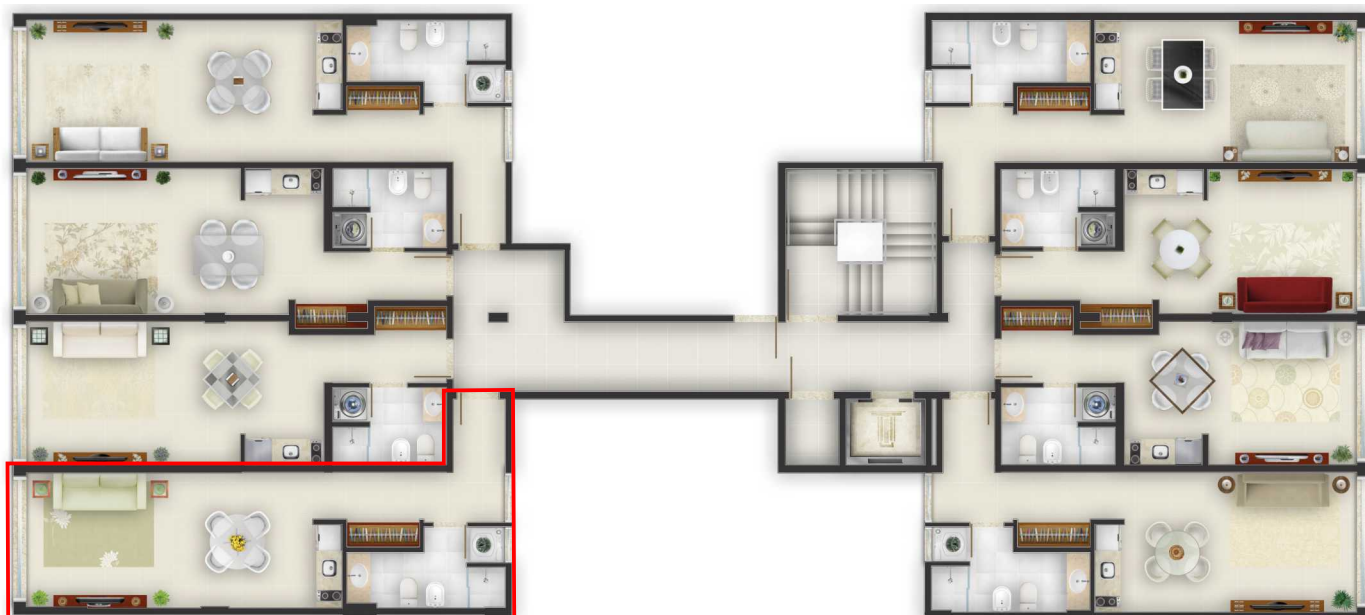
//MONOAMBIENTE

CHARLOTTE
BELGRANO

MODELO 02 61.46m²
Totales Aproximadamente



//PLANTA TIPO 7º AL 8º PISO



//RENDERS

CHARLOTTE
BELGRANO





CHARLOTTE
BELGRANO

//RENDERS





CHARLOTTE
BELGRANO







Compralo HOY en...

LOGO

Beneficios por pago contado

Diseño de financiación a medida

DATA